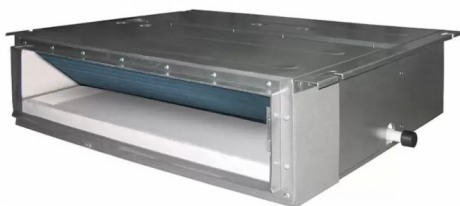


Коммерческое предложение от 13.04.2025

Наименование товара: Внутренний канальный блок мульти сплит-системы Daichi DA35AMMS1R

Ссылка на товар: https://prom-katalog.ru/catalog/multi-split-sistemy/_daichi_da35amms1r



Описание

Канальный внутренний блок Daichi DA35AMMS1R представлен в компактных размерах, что позволяет разместить оборудование даже в небольших комнатах площадью до 35 квадратных метров и является частью состава мульти-сплит системы. Прибор выполняет те же функции, что и внутренние блоки обычных кондиционеров канального типа.

Особенности и преимущества Daichi DA35AMMS1R:

- Канальный средненапорный
- Бесшумный режим работы
- Подготовка к теплomu старту
- Фильтр предварительной очистки
- Функция «Комфортный сон»
- Самодиагностика
- Встроенный дренажный насос
- Автоматический режим
- Автоматический перезапуск

- Многоступенчатое регулирование скорости вентилятора
- Устойчивость к перепадам напряжения
- Авто, самодиагностика
- Режим осушения воздуха.

Характеристики

| | |
|---------------------------------------|----------------------|
| Модель кондиционера | 12 (до 40 м.кв) |
| Площадь помещения | 35 кв. м. |
| Тип внутреннего блока | Канальный |
| Режим работы | Охлаждение и обогрев |
| Инвертор | Да |
| Страна производителя | Япония |
| Страна сборки | Китай |
| Цвет | серебристый |
| Тип блока | Внутренний |
| Мощность охлаждения | 3.5 кВт |
| Мощность обогрева | 3.85 кВт |
| Гарантийный срок | 3 года |
| Wi-fi управление | Опция |
| Пульт дистанционного управления | Да |
| Уровень шума в/б, Дб | 32 |
| Электропитание | 220-240/1/50 |
| Диаметр жидкой магистрали, мм | 6.35 |
| Диаметр газовой магистрали, мм | 9.52 |
| Хладагент | R 32 |
| Расход воздуха, куб. м/ч | 300 |
| Габаритный размер (внутреннего блока) | 61.5 × 70 × 20 см |
| Вес (внутренний блок) | 22 кг |
| Вес | 22 кг |

Информация носит справочный характер и не является публичной офертой, определяемой ст. 437 ГК РФ. Убедительная просьба уточнять цены и наличие по телефону у вашего менеджера.